

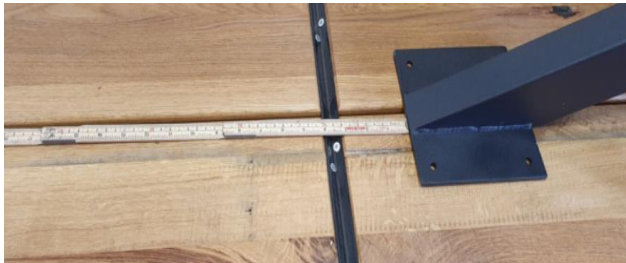
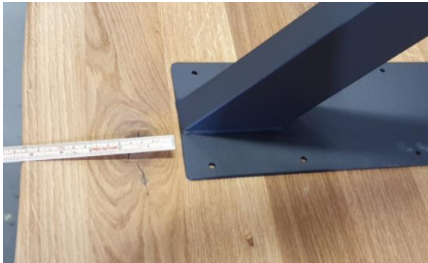
Samlevejledning STAR - OPUS



Saml stellet på undersiden af bordet, med bolte, skiver og møtrikker, løst uden at stramme skrueerne helt.



Placer stellet midt på bordpladen med lige afstand til begge sider.



Skrue den midterste del på, derefter begge ender. De medfølgende træ skruer kan skrues direkte i bordpladen



Herefter strammes bolte og møtrikker på stellet.



Juster skruer reguleres så bordet hviler lige på alle 4 ben.

Kan stabilitet ikke opnås med juster fødder, kan det være nødvendigt at løsne stellet fra bordpladen og ændre de lange bens placering en smule.